

RAUM FÜR VERÄNDERUNG



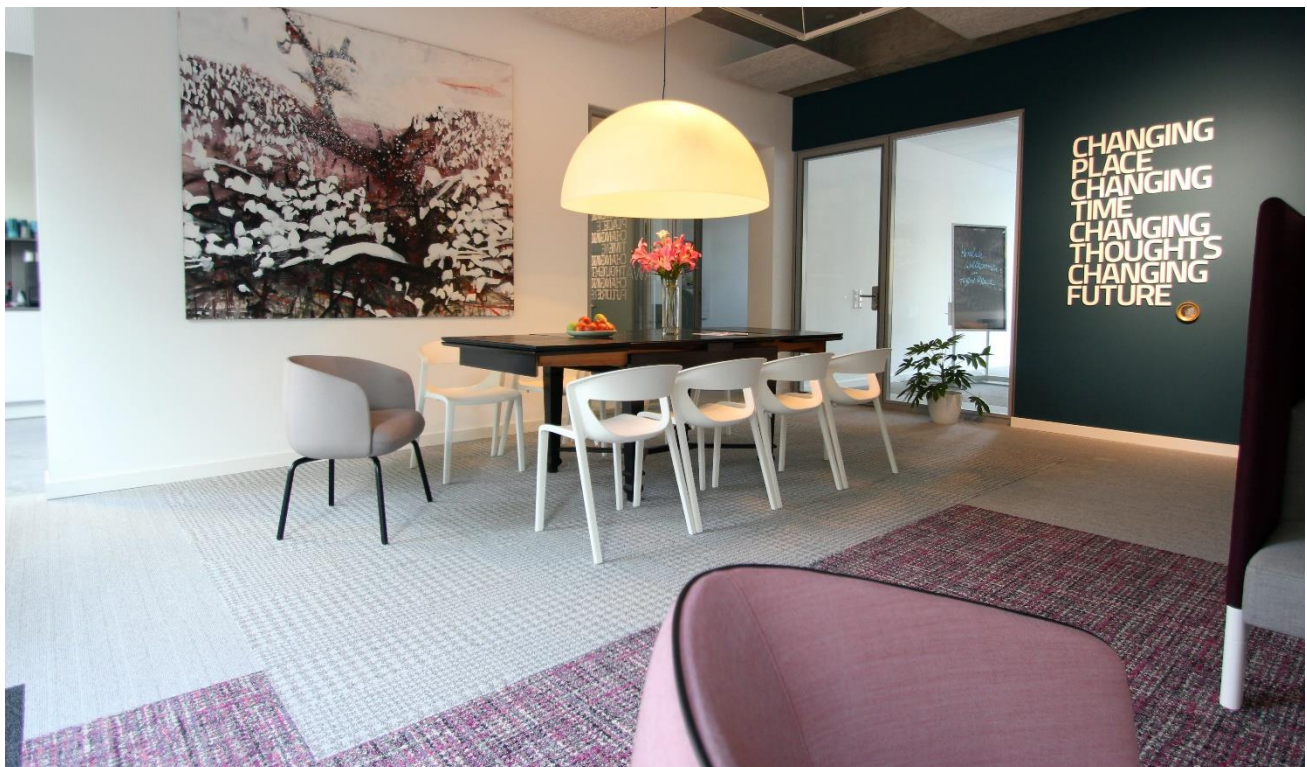
CMMMAURER GMBH

WORKPLACE CONSULTANT – Architektur / Innenarchitektur (M/W/D)

Wir suchen eine dauerhafte Verstärkung mit Entwicklungspotenzial für unser Berater-Team. Wir bieten ein breit gefächertes Aufgabengebiet mit Entfaltungsmöglichkeit in einem erfolgreichen Beratungsunternehmen mit besten Zukunftsaussichten und einem Wohlfühl-Büro zentral in Oberursel gelegen.

Unser Team besteht aus Architekt*innen, Innenarchitekt*innen, Organisations- und Kommunikationsexpert*innen. In mehr als 20 Jahren Projekterfahrung liegt unser Schwerpunkt auf dem Schaffen von maßgeschneiderten, menschenzentrierten Arbeitsumgebungen und dem damit verbundenen Transformationsprozess auf Mitarbeiter- und Führungsebene. Für uns ist das richtige Umfeld Voraussetzung für organisatorische Entwicklung und sinnstiftende Unternehmenskultur. Als wichtiger Impulsgeber für Zukunftsthemen, entwickeln wir unsere Konzepte als Antwort auf die wachsenden Herausforderungen der Digitalisierung und Internationalisierung.

Über unsere Arbeitsumgebung kannst Du Dir hier einen Einblick verschaffen: www.thiiirdplace.de



UNSER ANGEBOT

Bei uns findest Du einen Job, bei dem Du individuelle Konzepte für moderne Arbeitsumfelder entwickeln kannst und damit die Nutzer motivierst und begeisterst, indem Du Inspiration durch neue Standardarbeitsplätze, Café-Lounges, Kreativbereiche und hochwertige Konferenzflächen schaffst.

Die innenarchitektonische Gestaltung, sowie die Auswahl des Mobiliars passgenau zu Anforderungen und Corporate Design, ist Deine Leidenschaft. Detaillierte Ausschreibungen, Mengenermittlungen und die Abwicklung des Bestellwesens gehören auch zu Deinem Job. Dein Ziel ist es, eigenverantwortlich und mit großer Präzision Deinen Job auszufüllen, gerade wenn es immer wieder neue Themen und Fachgebiete zu erobern gilt.

Deine digitalen und analogen Gestaltungsmittel (3D, Handskizzen, Visualisierungen, Moodboards, etc.) sind vielfältig und Du verstehst es diese für Deine Ideen intern, wie auch im Kundentermin erfolgreich zu nutzen.

DEIN PROFIL

- Erfolgreich abgeschlossenes Studium der Architektur oder Innenarchitektur oder eine Ausbildung als Bauzeichner*in
- Praktische Berufserfahrung
- Sicherer Umgang mit einem CAD-Programm, Bildbearbeitung und 3D Visualisierung sowie allen gängigen MS Office-Programmen
- Sehr gute Deutsch- und Englischkenntnisse in Wort und Schrift
- Freude am konstruktiven Austausch im Team und herausragende Kommunikationsfähigkeit
- Grundsätzliche Reisebereitschaft, Flexibilität, Engagement und sicheres Auftreten
- Spaß an einer Tätigkeit in einem wachsenden und innovativen Unternehmen

Arbeitsort: Oberursel, Reisetätigkeit möglich

Arbeitszeit: Vollzeit, Teilzeit nach Absprache

Arbeitsbeginn: sofort

Haben wir Dein Interesse geweckt? Dann freuen wir uns auf die Zusendung Deiner aussagekräftigen und vollständigen Bewerbungsunterlagen inkl. Arbeitsproben unter Angabe Deiner Gehaltsvorstellung und nächstmöglichen Eintrittstermins an info@cmmaurer.de